



# DUURZAAMHEIDSVERSLAG

*2025-2026*

## INHOUDSOPGAVE & VOORWOORD

02	Voorwoord
03	Product(ie)
05	Planeet
09	Mensen
13	Certificaten
14	Gerealiseerde SDG Goals

### Duurzaam ondernemen: doen!

*Haelvoet creëert innovatief zorgmeubilair en doet dit al sinds jaar en dag met respect voor mens en milieu. Ons doel is om circulaire producten te produceren uit duurzaam verkregen grondstoffen en dit met een minimale ecologische voetafdruk.*

*Onze productieketen is kort, omdat we een verticaal geïntegreerd productiebedrijf zijn. We optimaliseren voortdurend onze productieprocessen en analyseren hoe we zo eco-efficiënt mogelijk kunnen produceren. Ook de stap na productie, de after-care, is hierbij cruciaal.*

*We vervaardigen niet alleen onderhoudsvriendelijk meubilair met een lange gebruiksduur, maar halen desgewenst ook oud meubilair op. Indien een tweede leven mogelijk is, worden deze producten gereinigd, opgeknapt en vervolgens geschonken aan buitenlandse zorginstellingen.*

*Niet alleen de groei van het bedrijf is belangrijk, maar ook de ontwikkeling van onze medewerkers. We voorzien opleidingen en investeren in ergonomische en gezonde werkplaatsen. Ons team is immers ons belangrijkste kapitaal!*

*Zo zorgen wij voor een evenwicht tussen de 3 P's: Product(ion), Planet & People. We zijn trots dat we reeds een ecologische visie hadden lang voordat duurzaamheid een trendy begrip werd. Verschillende certificaten, zoals het Unitar SDG-attest, bevestigen dit. We blijven onszelf uitdagen met jaarlijkse doelstellingen, want werken aan een duurzame wereld stopt nooit.*

*In dit duurzaamheidsverslag 2025-2026 leest u zowel reeds uitgevoerde als nieuw geplande acties.*

*Veel leesplezier!*

*Vincent Haelvoet, CEO*



Vincent Haelvoet - CEO

## Product(ie)


*Kwaliteitsvolle, modulaire en duurzame producten*

### GERECYCLEERDE GRONDSTOFFEN

Haelvoet **recycleert** materialen en afval maximaal. Dit begint bij het aankoopproces van grondstoffen bij onze leveranciers en eindigt bij het afgewerkt product voor de klant.

Warmgewalst staal  
 90%

Aluminium  
 70%

Kunststof (onderdelen)  
 15%

### MODULARITEIT EN KWALITEIT

Haelvoet ontwikkelt op heden alle producten op een modulaire wijze. Hierdoor kunnen onderdelen gemakkelijk vervangen worden teneinde de levensduur van het product te verhogen. Bovendien zorgt de **modulariteit** dat het product mee kan evolueren met de wensen en behoeftes van de gebruiker en dit gedurende de gehele gebruiksduur van het product.

Onze producten zijn **onderhoudsarm** waardoor onze zorgmeubelen duurzaam en gemakkelijk te reinigen zijn. We streven immers naar een uitmuntendheid waardoor Haelvoet-producten een extreem **lange levensduur** kennen en we zo ons steentje bijdragen bij het beperken van de end-of-life afvalberg. De **garantie van 15 jaar** op de constructie bevestigt onze uitmuntende productkwaliteit.

### EPOXY PROCES

Vroeger werd chroom (CrVI) gebruikt in veel ziekenhuismeubilair. Echter is chroom erg schadelijk voor mens en milieu.

Haelvoet schakelde over naar een ecologisch alternatief productieproces, om de kwaliteit van de onderdelen te garanderen. Verchromde onderdelen maken plaats voor **roestvrij staal (RVS)** en **epoxy gelakte producten**. Daarnaast is het epoxyfiëren geoptimaliseerd. Het gedaalde niveau van de oventemperatuur en de recuperatie van het verpoeder zijn de belangrijkste resultaten van de verlaagde milieu-impact tijdens het epoxy proces is.



Rembeugel gelakt met epoxy

Haelvoet investeerde o.a. in volgende processen om onze milieu-impact te verminderen:

1. Het gebruik van thermohardende poeders "Low Bake", die slechts een temperatuur van 160°C vereisen voor het uitharden (oorspronkelijk 180 à 190°C).
2. Uitbreiding en bijkomende isolatie van de heteluchtoven: de oven werd uitgelengd en bijkomend geïsoleerd, zodat warmteverliezen beperkt blijven.

**Gevolg:**  
50% minder gasverbruik het epoxyproces

# Produce(tie)

Innoveren, analyseren, implementeren

## CNC BEWERKINGSMACHINES

Haelvoet beschikt zowel over een metaalafdeling, als een houtafdeling. Haelvoet heeft geïnvesteerd in CNC (computer numerical control) machines, die beschikken over een ECO energiebesparingsmodule waardoor het algemene verbruik daalt.



## PERSLUCHTLEKKEN DETECTIE

Perslucht wordt gegenereerd door elektrische compressoren. Elk persluchtlek is dus energieverspilling en schaadt het milieu. Daarom hebben we een apparaat voor **persluchtdetectie** aangekocht. Om de drie maand doorloopt één van onze technici het persluchtcircuit om zo op tijd lekken te detecteren en te dichten.

Lekken zorgen voor een hoger elektriciteitsverbruik. Gemiddeld worden een twintigtal lekken gelokaliseerd bij een controle. Uit berekeningen komt dit neer op 4% van het totale elektriciteitsverbruik op de site.

De compressor heeft een **variabel toerental** in functie van de energiebehoefte. Zo draait deze sneller bij een grote vraag is, maar vertraagt het bij een kleine afname. Op deze manier daalt het energiegebruik.

## WARMTEPOMPEN

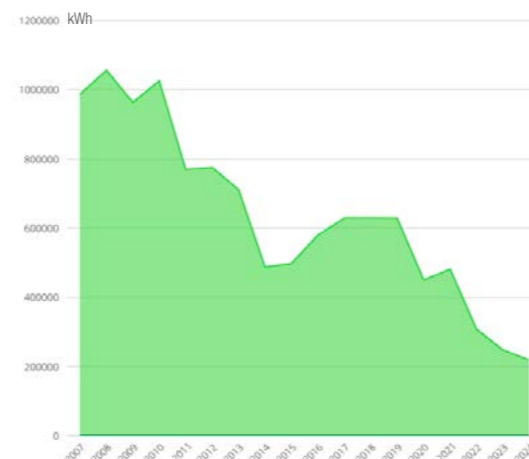
Bij de het ontwerp van het nieuwe administratief gebouw zijn langetermijnkeuzes gemaakt. Het gebouw wordt verwarmd op basis van **duurzame geothermische technologie: boorgat energie-opslag (BEO)**. De 24 boringen en de drie warmtepompen maken een U-vormige lus in een gesloten hydraulisch circuit. In de zomer wordt met dezelfde infrastructuur het gebouw gekoeld en warmte in het BEO-veld opgeslagen.

## CENTRALE VACUÛMPOMPEN

De verschillende CNC-houtmachines zuigen de te bewerken onderdelen aan door middel van vacuÛmpompen. Haelvoet heeft dit proces geoptimaliseerd door middel van een centrale frequentie gestuurde **vacuÛmcompressor**. Voordeel: minder stroomverbruik.

## GEDAALD GASVERBRUIK

Door verschillende investeringen, zoals betere **isolatie** van de productie- en kantoorgebouwen samen met de **optimalisatie** van het machinepark kent het gasverbruik een dalende trend.

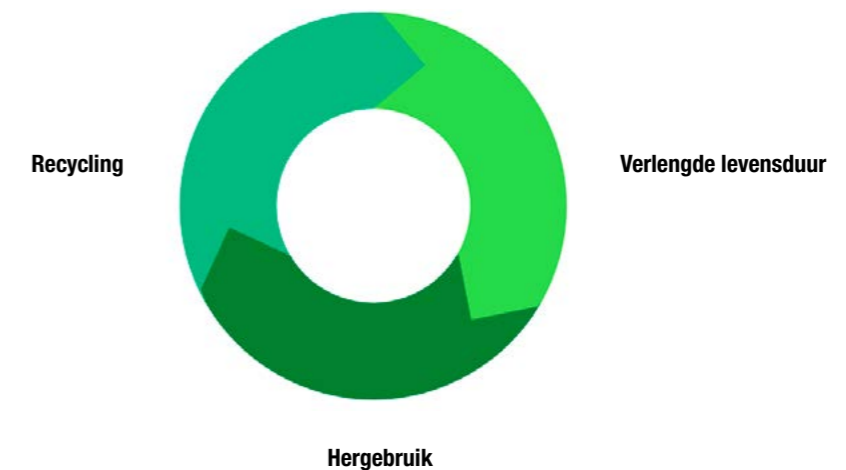


# Planeet

Het milieu beschermen is immers onze toekomst beschermen.

## CIRCULAIRE PRODUCTSTRATEGIE

De productstrategie van Haelvoet is circulair. De producten zijn ontwikkeld om een langere dan gemiddelde levensduur te hebben (**verlengde levensduur**). Indien een tweede leven mogelijk is, worden de producten gereinigd, opgeknapt en gedoneerd (**hergebruik**). Door de modulaire opbouw van onze producten kunnen deze eenvoudig ontmanteld en de verschillende materialen gerecycleerd worden (**recycling**).



## ECO-BEWUST MANAGEMENT

Haelvoet streeft naar duurzame groei, waar sociale en ecologische verantwoordelijkheid centraal staan. Ethisch ondernemen zit al jarenlang in onze bedrijfscultuur, gezien we mét mensen producten maken vóór mensen. Ook milieuzorg was, lang vooraleer het een trendy begrip werd een welbewuste keuze van ons management.

Ons **PEFC- en ISO 14001 milieucertificaat**, een maximaal gebruik van recycleerbare materialen, moderne milieuvriendelijke productieprocessen en een milieubewuste ontwerpfilosofie getuigen hiervan. Het milieu beschermen staat gelijk aan onze toekomst beschermen. Het is een continue zoektocht naar de juiste **balans tussen mens, omgeving en ondernemerschap**. Productieprocessen en leveringen houden we bewust efficiënt en we gaan uiterst respectvol om met grondstoffen.

Haelvoet streeft naar een zo beperkt mogelijke milieu-impact, rekening houdend met een evenwicht tussen ecologie en economie. De **CO2-uitstoot** tijdens het productieproces is tot een minimum herleid en onze productieprocessen worden op regelmatige tijdstippen geherevalueerd. We voeren een **efficiënt afvalmanagement** uit om productieafval tot een minimum te beperken. Zo krijgt het meeste afval vandaag een tweede leven in nieuwe producten. De voorbije jaren zijn een aantal doelstellingen geformuleerd en uitgevoerd om het energieverbruik van onze eigen productiesite te laten dalen. Onze energieverbruikscijfers staven dat het loont om te investeren in **technologische en ecologische innovaties**.



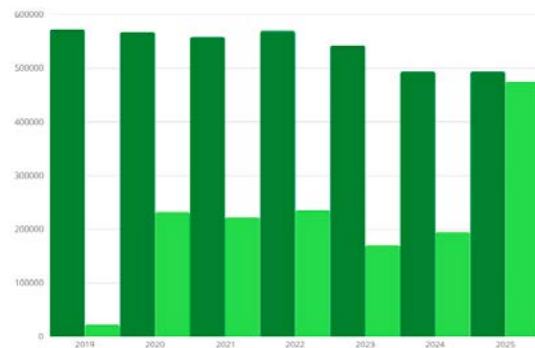
## DUURZAME INITIATIEVEN

### Energieverbruik en investeringen

#### EIGEN ZONNEPANELEN

Eind 2019, zijn er op de Haelvoet site **740 zonnepanelen** geplaatst op de daken van het kantoor- en dispatchingsgebouw en het hoogbouwmagazijn. Deze zonnepanelen van 305 Wp meten in totaal **225 kWp**. Begin 2025 zijn er **664 extra zonnepanelen** geïnstalleerd op de daken van de productiehal met een bijkomende capaciteit van **300 kWp**.

Haelvoet zal 95% van zijn jaarlijkse elektriciteitsverbruik genereren via zonne-energie. Dit omvat ook het verbruik van Haelvoet Projects.



Geïnjecteerde groene energie tov totaal elektriciteitsverbruik

#### Legende:

donkergroen: totaal elektriciteitsverbruik  
lichtgroen: zonnepanelen opwekking



#### EIGEN BATTERIJEN

Verder zijn er ook investeringen gemaakt om **860 kWh batterijen** te plaatsen. De elektriciteit wordt omgevoerd en via Battery Energy Storage Systems (BESS) opgeslagen tot het volgende gebruik.

Het piekverbruik wordt op deze manier getemperd door het batterijsysteem met slimme Energy Management System-aansturing. Groene stroom wordt op de juiste momenten ingezet.

#### ELEKTRISCH WAGENPARK EN FIETSEN

Het wagenpark van Haelvoet evolueert naar volledig aangepast aan elektrische wagens. De auto's kunnen worden opgeladen aan de eigen **Haelvoet laadpalen**. Daarnaast zijn er ook **laadplaatsen** voor elektrische fietsen voorzien. Het opladen van de elektrische fietsen is gratis en maakt deel uit van de actie om medewerkers aan te moedigen om meer gebruik te maken van de fiets.



## DUURZAME INITIATIEVEN

### Blijven optimaliseren

#### AFVAL SORTEREN

Haelvoet optimaliseert voortdurend haar productieprocessen. Zo vermindert onze **afvalstroom** jaarlijks.

#### Vermijden van single-used plastics

Haelvoet gebruikt **duurzame verpakkingsmaterialen** en dekens om afgewerkte producten te vervoeren. Zo krijgt de klant geen overmaat aan verpakking bij de leveringen én we kunnen dezelfde **op maat gemaakte** dekens, plastic verpakking en paletten hergebruiken voor het transport van gelijkaardige goederen. Een grote stap in de richting om ons **verpakkingsafval te verminderen**.

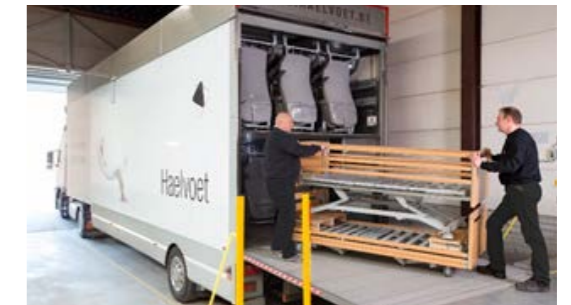
#### EPOXY RECYCLEREN

Het poederafval van het epoxy proces wordt opgeslagen in aparte big bags. De big bags worden opgehaald door een gespecialiseerde firma, om vervolgens hergebruikt te worden als grondstof voor coatings en kleefpoeders voor de industrie.

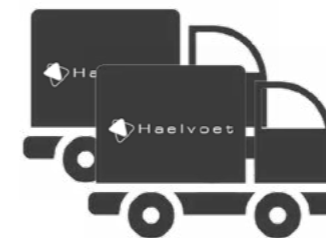


#### TRANSPORT OPTIMALISEREN

Transport is een cruciaal proces om goederen naar de klanten te brengen. We hebben een manier ontwikkeld om meer goederen te vervoeren met hetzelfde vervoersmiddel: **een vrachtwagen met een variabele laadruimte**.



Concreet wordt de bovenste laadruimte verlaagd voor het laden en de producten worden ingeladen. Vervolgens wordt het dak samen met de bovenste laadruimte van de CO2-genormeerde vrachtwagen verhoogd en de onderste, tweede laadruimte wordt gevuld. Een vrachtwagen uitgespaard!



150 relaxzetels ipv 75  
66 ziekenhuisbedden ipv 33  
160 nachttafels ipv 80



*Atmosfeer en water*

**UITSTOOT VERMINDEREN**

**Atmosfeer**

Ons gasverbruik daalt jaarlijks dankzij onze duurzame inspanningen. Toch is het ook belangrijk om regelmatig de stook-, koel-, en procesinstallaties te laten keuren. Haelvoet is conform met de **emissionormen**, maar wij blijven naar verbetering streven. Sinds 1 mei 2025 is Haelvoet overgestapt op 100% groene energie, wat tot een **extra besparing** resulteert van **68,76 ton CO2**.

**CO2-uitstoot**

Het bedrijf 'Zero Emission Solutions' heeft onze CO2-uitstoot gecontroleerd en onderzocht. De CO2-uitstoot van Haelvoet is **322,84 ton CO2**, wat gelijk staat aan de jaarlijkse gemiddelde CO2-opname van 32,28 ha aan bos of 13 451,65 bomen. Deze rapportage valt onder scope I en scope II

Onze diverse inspanningen hebben gezorgd voor een **besparing van 161,46 ton CO2**. Dankzij deze inspanningen is de totale CO2-uitstoot op heden **50% lager**.



**OPSLAG (REGEN)WATER**

In 2014 heeft Haelvoet geïnvesteerd in een **ondergrondse opslag van regenwater**. Deze watertank heeft een maximale capaciteit van 500.000 liter en een constante capaciteit van 270.000 liter. In de productie wordt het regenwater gebruikt voor bepaalde productieprocessen en sanitaire doeleinden. Dankzij deze ingrepen en continue monitoring is het verbruik van stadswater systematisch gedaald.



*Installatie van een regenwater tank*

*Wat als het hard regent en de tank de maximale capaciteit bereikt?*

De ondergrondse watertanks hebben een **vertraagde overloop**. Dit vermijdt overstromingen tijdens hevige regenval.

*Investeren in onze mensen, dat is wat telt.*



**WIJ INVESTEREN GRAAG IN ONZE MEDEWERKERS**

Zonder onze medewerkers, zouden onze producten niet ontworpen, verkocht, geproduceerd of geleverd worden. Investeren in onze mensen, dat is wat telt!

Haelvoet NV hecht speciale aandacht aan het welzijn van haar **oudere werknemers (45jaar+) (50%)**. Er zijn heel wat knelpuntberoepen waardoor ervaren mensen behouden cruciaal is. Daarom werden de voorbije jaren ergonomische investeringen uitgevoerd specifiek voor het **welzijn van de oudere werknemers**. Er is ook een balans in het aantal werknemers, namelijk **45 mannen** en **35 vrouwen** over de verschillende functies heen.

Aankoop van:

- ergonomische **antivermoeidheidsmatten** voor de montagetafels
- in de hoogte **aanpasbare montagetafels**
- **kantelsysteem** voor kasten
- **inclinatiesysteem** voor tafels
- een **terugkeersysteem** op de kantenlijmer in de houtafdeling
- **lichtere** batterijgestuurde **tooling** voor de montageafdeling
- **verrijdbare karren** om paletten op een ergonomische hoogte te plaatsen
- **schaarheftafels** voor de houtafdeling
- transpaletten die hun hoogte automatisch aanpassen tot een **ergonomische werkhogte**
- een automatisch **kantelsysteem** om rechtstaande bedden te kantelen
- performante verlichting

## OPLEIDING

We voorzien diverse **opleidingen** voor onze medewerkers zoals hef-en tiltechniek, beeldschermwerk. Daarnaast kunnen medewerkers ook externe opleidingen volgen om hun kennis uit te breiden.

De werknemers krijgen diverse opleidingen. Eén van onze motto's luidt: **"Leren stopt nooit"**. Zo krijgen bij wijze van voorbeeld de productiearbeiders niet enkel theoretische uitleg over hoe een brandblusapparaat werkt, maar wordt ook in de **praktijk getraind** om een brand te blussen onder toezicht van een brandweerman.

Werknemers worden ook aangemoedigd om opleidingen te volgen met behulp van een opleidingsbudget. Bovendien wordt er aangespoord om opleidingen te volgen van MTech+.

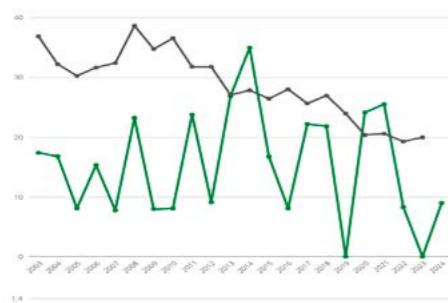


Brandblusopleiding en -oefening

## GEZONDHEID EN VEILIGHEID

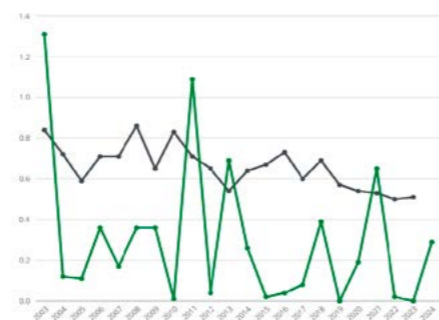
Haelvoet investeert jaarlijks in de veiligheid en de gezondheid van het personeel op de arbeidsplaatsen. Onderstaande grafieken tonen aan hoe Haelvoet zich **onder het sectorgemiddelde** positioneert op vlak van de frequentie van arbeidsongevallen en de ernstgraad hiervan.

### Frequentiegraad



**Legende:**  
groen: Haelvoet  
grijs: sectorgemiddelde

### Ernstgraad



\*de sectorgemiddeldes waren bij deze publicatie (mei 2025) nog niet bekend voor 2024.

## HERBRUIKBARE FLESSEN

Duurzame acties leiden vaak tot structurele veranderingen. "Mei plasticvrij", is een initiatief dat jaarlijks burgers aanspoort om minder plastic te gebruiken. Hierdoor zijn plastic waterflessen permanent niet langer welkom bij Haelvoet. We installeerden **waterdispensers** die leidingwater filtert en voor alle werknemers toegankelijk is.

Op de burelen zijn er **glazen flessen** voorzien en de medewerkers in productie beschikken over een robuuste **aluminium drinkfles**. Kleine veranderingen met een grote impact.

Met ongeveer 100 mensen die dagelijks werken in onze gebouwen, kan dit blijvend initiatief zeker tot 26.000 plastic flessen per jaar besparen. Zo dragen we ons 'glaasje' bij om ons dagelijks plasticgebruik te verminderen.



## TEAMBUILDINGS & FITNESSRUIMTE

Afwisselend organiseert Haelvoet het ene jaar een **fietsdag** en het andere jaar een uitgestippelde **wandeling**. Dit zijn initiatieven om alle medewerkers te motiveren om met de fiets naar het werk te komen.

Haelvoet spoort sportief gedrag aan. Zo krijgen werknemers de optie om een (elektrische) fiets te leasen. Een extra reden om de wagen thuis te laten!

Er is ook een **fitnessruimte** met douches in het gebouw aanwezig waar medewerkers in de pauze of na de werkuren vrij kunnen sporten.



Lentewandeling gecombineerd met opruimactie Moolmakers





## DUURZAME INITIATIEVEN

*Isolatie en verlichting*

### ISOLATIE

De productiegebouwen van Haelvoet zijn wel tot **40% dikker** geïsoleerd dan de standaard om warmteverlies te vermijden. De ramen in het kantoor- en toonzaalgebouw zijn voorzien van extra-isolerend glas.

### LICHTKOEPELS

De lightcatchers met een ingenieuze spiegeltechnologie verzekert voldoende daglicht voor de werknemers, met een lager elektriciteitsverbruik tot gevolg. Een bijkomend voordeel zijn lagere temperatuurschommelingen in vergelijking met lichtstraten. Bewegingssensoren bedienen de overige verlichting en meten de lichtintensiteit.



Dakisolatie, LightCatchers en zonnepanelen

### VERLICHTING

In alle productieafdelingen is **relighting** uitgevoerd. De LED-verlichting wordt aangestuurd met een DALI (Digital Adressable Lighting Interface). Dit betekent dat de lichtbalken voorzien zijn van sensoren die de lichtintensiteit bijregelen en automatisch de lichten in-en uitschakelen.



## CERTIFICATEN

*Pionier in maatschappelijk verantwoord ondernemen*

### PEFC

PEFC (Programme for the Endorsement of Forest Certification Schemes) is een wereldwijd certificatiesysteem dat de garantie biedt voor **duurzaam bosbeheer**. Concreet promoot PEFC een bosbeheer dat milieuvriendelijk, sociaal gunstig en economisch leefbaar is. Het PEFC-label garandeert de consumenten dat het product dat zij kopen afkomstig is uit duurzaam beheerde bossen.

De PEFC procedure waakt erover dat alle hout of producten op basis van hout op een **gecontroleerde wijze aangekocht, verwerkt en verkocht** worden volgens de PEFC-richtlijnen.

Haelvoet kiest al vele jaren voor PEFC gecertificeerd hout. Deze verantwoorde aankooppolitiek is een **welbewuste keuze** van ons management. Een eerlijk product uit duurzaam verworven grondstoffen.



### ISO 14001

Met het **ISO 14001-certificaat** garanderen we dat onze organisatie een milieumanagementsysteem heeft ingevoerd en dat wij onze activiteiten op een gestructureerde manier beheren, evalueren, verbeteren en rapporteren door onder andere de milieuwetgeving te respecteren en na te leven.



### UNITAR

Haelvoet heeft het UNITAR certificaat behaald dankzij een inzet van drie jaar van het realiseren van 17 duurzaamheidsdoelstellingen.



# Onze gerealiseerde Sustainable Development Goals

## SDG 1: GEEN ARMOEDE

Vanaf 2021 tot op heden zijn er verschillende donaties van oud meubilair naar derde wereld landen, maar eveneens dichterbij huis zoals naar Oekraïne of Polen. Dankzij samenwerkingen met ngo's en vzw's worden de meubelen via container-transport verscheept naar Benin, Kameroen, Namibië, Ghana.



## SDG 2: GEEN HONGER

Onze werknemers worden bijvoorbeeld door middel van de tekst op de Oxfam 'Bite to Fight' chocoladereep bewust gemaakt dat maatschappelijk verantwoord ondernemen ook in kleine keuzes zit.



## SDG 3: GOEDE GEZONDHEID EN WELZIJN

In 2024 zijn fitness-sessies onder leiding van een professionele personal trainer opgestart om het gebruik van de fitness te motiveren en de functionaliteiten van de machines te demonstreren. Dit heeft geresulteerd in meer werknemers die gebruik maken van de fitnessruimte tijdens de middag en na de werkuren.



## SDG 4: KWALITEITSONDERWIJS

Elk jaar komt een klas in het kader van de Techniecademie op bezoek om te ontdekken hoe het eraan toe gaat in de productie. Bij elke halte in de productie krijgen de leerlingen een onderdeel van een tool die ze op het einde van het bezoek zelf, onder begeleiding van werknemers, in elkaar monteren. De Rotary staat mee in voor de organisatie. Dit initiatief benadrukt het belang van technische opleiding en knowhow.



## SDG 5: GENDERGELIJKHEID

Uit analyses blijkt dat er bij Haelvoet geen verschil is tussen mannen en vrouwen op het gebied van salaris. Het loonbeleid is gebaseerd op PC 209 (bedienden) en PC 111 (arbeiders). Zo creëert Haelvoet gelijke kansen.



## SDG 6: SCHOON WATER EN SANITAIR

Er zijn Aqualex waterdispenser toestellen beschikbaar voor iedereen om zijn/haar herbruikbare drinkbus of glazen flessen te vullen. Het sanitair is aangesloten op regenwater. Op de informatieschermen lopen er campagnes van de Water Challenge om de werknemers van Haelvoet aan te moedigen water te besparen.



## SDG 7: BETAALBAARE EN DUURZAME ENERGIE

In 2025 zijn er extra zonnepanelen op de daken van de productiehallen geplaatst. Haelvoet zal tot 95% van het jaarlijkse energieverbruik hiermee genereren.



## SDG 8: EERLIJK WERK EN ECONOMISCHE GROEI

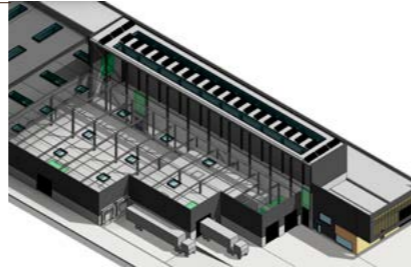
In de gemeenschappelijke ruimte hangt informatie uit om opleidingen te volgen georganiseerd door de metaalsector. Zo stimuleert Haelvoet werknemers om te blijven groeien.



# Onze gerealiseerde Sustainable Development Goals

## SDG 9: INDUSTRIE, INNOVATIE EN INFRASTRUCTUUR

Dankzij analyses van de productieketen, is de af te leggen weg in de montage-afdeling ingekort en zijn de processen in de metaal-afdeling geoptimaliseerd. De assemblage is na analyses geoptimaliseerd. De bedmontage is verhuisd om zo de interne logistieke keten te optimaliseren.



## SDG 10: ONGELIJKHEID VERMINDEREN

Er is een leeftijdsscan van het personeel uitgevoerd. Hieruit blijkt dat op middellange termijn ons menselijk kapitaal verjongd moet worden om de continuïteit te verzekeren. Een balans van jong en oud zorgt voor een team met gedeelde kennis.



## SDG 11: DUURZAME STEDEN EN GEMEENSCHAPPEN

Dankzij onze campagnes om fietsen naar het werk te promoten en de mogelijkheid om een (elektrische) fiets te leasen, motiveert werknemers om de fiets naar het werk te nemen en de wagen thuis te laten. Er zijn ook laadpunten voor elektrische fietsen voorzien.



## SDG 12: VERANTWOORDE CONSUMPTIE EN PRODUCTIE

Lightcatchers met een ingenieuze spiegeltechnologie zorgen ervoor dat er voldoende daglicht voor de werknemers is, wat resulteert in een lager elektriciteitsverbruik. Een extra voordeel zijn de lage temperatuurschommelingen in vergelijking met lichtstraten. Bewegingssensoren bedienen de andere verlichting en meten de lichtintensiteit.



## SDG 13: KLIMAATACTIE

De daken van de Haelvoet productiegebouwen zijn dikker dan de standaard geïsoleerd teneinde warmteverliezen te vermijden. De ramen in het kantoor- en toonzaalgebouw zijn bovendien voorzien van extra isolerend glas.



## SDG 14&15: LEVEN IN WATER en OP HET LAND

Naar aanleiding van de lentewandeling is er een campagne van Mooimakers gelanceerd om werknemers bewust te maken van zwerfvuil en de invloed ervan op het water. Tijdens de wandeling hebben de werknemers de handen uit de mouwen gestoken en meerdere zakken vuilnis bijeengesprokkeld.



## SDG 16: VREDE en STERK PUBLIEKE DIENSTEN

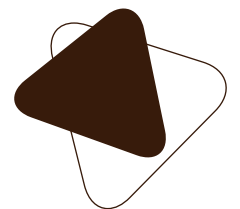
Naast de slogans op de T-shirts van de werkkledij, heeft Vincent Haelvoet (CEO) ook aan alle werknemers een presentatie gegeven over de missie, visie en waarde van Haelvoet n.v.. In de productie hangen er infoborden waarop de visie, missie en strategie van Haelvoet worden weergegeven.



## SDG 17: PARTNERSCHAP en DOELSTELLINGEN

Als innovator analyseren we hoe we de noden van onze klanten het best kunnen invullen. Samen met externe partners werken we aan een nieuwe generatie zorgmeubilair dat een oplossing biedt voor toekomstige noden. Samen met 25-8 ontwikkelt Haelvoet slimme bedden. Haelvoet deelt samen met partners zoals TLV (FR) en STM stand op internationale beurzen.





Voor meer updates of informatie volg ons op:

 [linkedin.com/company/haelvoet-nv](https://www.linkedin.com/company/haelvoet-nv)

 [@haelvoet\\_furniture](https://www.instagram.com/haelvoet_furniture)

 [facebook.com/Haelvoet](https://www.facebook.com/Haelvoet)

Haelvoet nv | **België**  
Leon Bekaertstraat 8  
B-8770 Ingelmunster  
T +32 (0) 51 48 66 95  
[info@haelvoet.be](mailto:info@haelvoet.be)  
[www.haelvoet.be](http://www.haelvoet.be)

Haelvoet bv | **Nederland**  
Schimminck 1  
5301 KR Zaltbommel  
T +31 (0) 88 599 05 99  
[info@haelvoet.nl](mailto:info@haelvoet.nl)  
[www.haelvoet.nl](http://www.haelvoet.nl)

Haelvoet sarl | **Frankrijk**  
130, Boulevard de la Liberté  
59000 Lille  
T +33 (0) 3 20 02 71 71  
[info@haelvoet.fr](mailto:info@haelvoet.fr)  
[www.haelvoet.fr](http://www.haelvoet.fr)

Haelvoet sa | **Zwitserland**  
Route de la Plaine 45  
1580 Avenches  
T +41 (0) 26 675 46 86  
[info@haelvoet.ch](mailto:info@haelvoet.ch)  
[www.haelvoet.ch](http://www.haelvoet.ch)

Haelvoet srl | **Roemenië**  
Parcul Industrial Jibou 1  
455200 Jibou, Salaj  
T +40 (0) 260 64 22 33  
[info@haelvoet.ro](mailto:info@haelvoet.ro)  
[www.haelvoet.ro](http://www.haelvoet.ro)