



# RAPPORT RSE

2023

## TABLE DES MATIÈRES & PRÉFACE

2	Préface
3	Product(ion)
5	Planète
9	Personnes
12	Certificats
13	VOKA charter

### L'entrepreneuriat durable: faites-le!

*Haelvoet crée des innovations médicales dans le domaine du mobilier de soins depuis 1931 et nous nous efforçons de mettre en place un modèle commercial circulaire. Cela n'a pas été décidé du jour au lendemain, mais c'est au contraire un processus sur lequel l'entreprise travaille depuis des décennies. Le résultat: un produit durable fabriqué à partir de matières premières obtenues de manière durable.*

*Notre chaîne de production et de vente est courte et cela nous permet de réagir rapidement. Nous optimisons les processus de production et analysons comment nous pouvons produire de la manière la plus éco-efficace possible.*

*La prochaine étape dans la chaîne de vente, c'est-à-dire le suivi après-vente, est également cruciale. Haelvoet fabrique du mobilier facile à entretenir avec une longue durée de vie. Si un client passe une nouvelle commande, nous récupérons les anciens meubles si nécessaire. Si une seconde vie est possible, ceux-ci sont nettoyés, restaurés et puis donnés à des établissements dans des pays en développement.*

*Nous grandissons en tant qu'entreprise et nous veillons à ce que notre personnel grandisse avec nous. En prévoyant des postes de travail ergonomiques et sains pour le personnel. Sans personnel, nos produits ne seraient pas conçus, vendus, produits ou livrés. Comme vous pouvez le voir, un équilibre entre les trois piliers principaux (Production, Planète et Personnes) est extrêmement important.*

*Dans ce rapport RSE 2022-2023, vous pouvez en savoir plus sur les actions, dont certaines ont été introduites bien avant que le développement durable ne devienne un concept à la mode. Jusqu'à présent, nous n'avons pas beaucoup communiqué à ce sujet ni montré nos efforts au monde extérieur. Cependant, nous pouvons être fiers et admettre que nous sommes un pionnier avec une vision écologique, mettant en oeuvre les dernières technologies durables. Plusieurs certificats le confirment.*

*Haelvoet est toujours à la recherche d'alternatives et met quotidiennement en place de nouvelles solutions pour limiter l'empreinte écologique du processus de production. Nous continuons à nous mettre au défi avec des objectifs annuels de durabilité, surveillés par e.a. VOKA.*



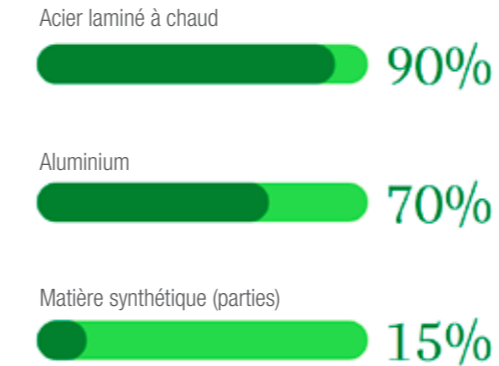
Vincent Haelvoet - CEO

## Product(ion)

*Produits de haute qualité, modulaires et durables*

### MATIÈRES PREMIÈRES RECYCLÉES

Haelvoet **recycle** au maximum les matériaux et les déchets. Cela commence par le processus d'achat des matières premières auprès de nos fournisseurs et se termine par un produit fini.



### MODULARITÉ ET QUALITÉ

Haelvoet développe tous les produits de manière modulaire. Cela facilite le remplacement des pièces pour ainsi prolonger la durée de vie du produit. De plus, la **modularité** garantit que le produit peut évoluer avec les souhaits et les besoins de l'utilisateur pendant toute la durée de vie du produit.

Les produits nécessitent **peu d'entretien** et sont faciles à nettoyer. Les produits Haelvoet ont une **durée de vie extrêmement longue** et contribuent ainsi à limiter la montagne de déchets en fin de vie. Avec une **garantie de 15 ans** sur la construction, nous confirmons l'excellente qualité de nos produits.

### PROCESSUS EPOXY

Dans le passé, le chrome (CRVI) était utilisé dans de nombreux meubles hospitaliers. Le chrome est très nocif pour les personnes et l'environnement.

Haelvoet a opté pour un processus de production alternatif écologique afin de garantir la qualité des pièces. Les pièces chromées cèdent la place aux produits en **acier inoxydable** et aux **produits à revêtement en poudre (époxy)**. De plus, le processus d'époxydation a été optimisé et l'impact environnemental a été réduit. La diminution de la température du four et la récupération de la poudre y sont les principaux résultats. (Voir p. 7).



Barre de frein à revêtement époxy

Haelvoet a investi dans les processus suivants, entre autres, pour réduire les coûts de production et l'impact environnemental :

1. L'utilisation de poudres thermodurcissables "Low Bake", qui nécessitent une température de 160°C pour durcir (au lieu de 180 à 190°C, donc un gain de 20 à 30°C).
2. Agrandissement et isolation supplémentaire du four à convection: le four a été agrandi et isolé, afin que la température souhaitée soit maintenue plus longtemps.

#### Conséquence:

**25% de gain** sur la consommation de gaz

## Product(ion)

*Innover, analyser, implémenter*

### MACHINES À COMMANDE NUMÉRIQUE

Haelvoet a un département bois et métal où se trouvent des machines CNC achetées récemment. Les machines les plus récentes disposent d'un module d'économie d'énergie ECO, qui réduit la consommation d'électricité.



### DÉTECTION DE FUITE D'AIR COMPRIMÉ

L'air comprimé est généré par des compresseurs électriques. Chaque fuite d'air comprimé est donc un gaspillage d'énergie et nuit à l'environnement. C'est pourquoi nous avons acheté un **appareil de détection d'air comprimé**. Tous les trois mois, un de nos techniciens parcourt le circuit d'air comprimé pour détecter et localiser à temps les fuites.

Les fuites augmentent la consommation d'électricité. En moyenne, une vingtaine de fuites sont localisées lors d'un contrôle. D'après les calculs, cela représente 7% de la consommation totale d'électricité du site.

Le compresseur a une **vitesse variable** en fonction des besoins énergétiques. Par exemple, il tourne plus vite lorsqu'il y a une forte demande, il ralentit lorsqu'il y a un petit besoin. De cette façon, la consommation d'énergie est réduite.

### POMPES À VIDE CENTRALISÉES

Les différentes machines à bois CNC aspirent les pièces au moyen de pompes à vide. Haelvoet a optimisé ce processus en rassemblant ces pompes à une place centralisée. Des onduleurs pilotent les machines. Avantage ? La **consommation d'énergie est réduite**.

Les pompes à vide ont désormais une vitesse maximale de 1160 tours par minute au lieu de 1450 tr/min et s'activent en cascade en fonction du besoin de vide.

#### Résultat:

Un gain énergétique de 15%,  
soit 2640 kWh par an et par pompe

### POMPES À CHALEUR

Lors de la conception du nouveau bâtiment administratif, des choix de long terme ont été faits. Les pompes à chaleur chauffent le bâtiment. Il s'agit d'une **technologie géothermique durable : stockage d'énergie thermique en forage (BTES)**. Les trois pompes à chaleur ont une boucle en forme de U et sont reliées les unes aux autres dans un circuit hydraulique fermé. En été, le bâtiment est refroidi avec les mêmes pompes et la chaleur est stockée dans le champ BTES.

## Planète

*Protéger l'environnement, c'est protéger notre avenir.*

### GESTION ÉCO-RESPONSABLE

Étant donné que nous créons des produits avec des personnes pour des personnes, cela fait déjà des années que l'entrepreneuriat éthique est intégré dans notre culture d'entreprise. Le souci de l'environnement était déjà un choix conscient de notre direction bien avant qu'il ne devienne une notion à la mode.

Notre **certificat environnemental ISO 14001 et PEFC**, une utilisation maximale de matériaux recyclables, des processus de production modernes et écologiques et une philosophie de conception respectueuse de l'environnement en témoignent. En effet, la protection de l'environnement revient à protéger notre avenir. C'est une recherche continue d'**équilibre entre les personnes, l'environnement et l'esprit d'entreprise**. C'est pourquoi nous gardons les processus de production et la livraison aussi efficaces que possible et nous traitons les matières premières avec respect.

Haelvoet vise d'avoir le moins d'impact possible sur l'environnement, en tenant compte de sa responsabilité sociale et environnementale. Les **émissions de CO2** pendant le processus de production ont été réduites au minimum et ces processus sont réévalués à intervalles réguliers. Haelvoet effectue une **gestion de déchets efficace** pour réduire au minimum les déchets de production. Par exemple, la plupart des déchets trouve aujourd'hui une seconde vie dans de nouveaux produits. Les dernières années, un certain nombre d'objectifs ont été formulés et mis en œuvre pour réduire la consommation d'énergie de notre propre site de production. Nous voyons par nos chiffres de consommation qu'il vaut la peine d'investir dans des **innovations technologiques et écologiques**.



## INITIATIVES DURABLES

### Consommation d'énergie et investissements

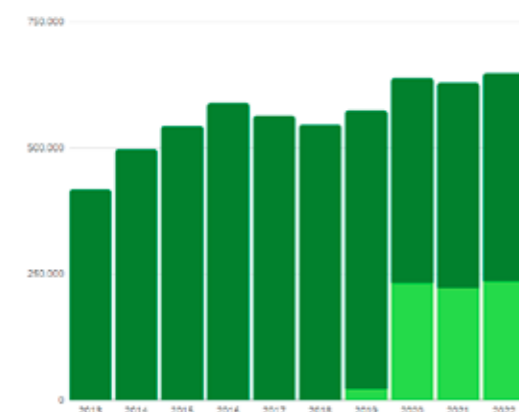
#### PROPRES PANNEAUX SOLAIRES

Fin 2019, **740 panneaux solaires** ont été installés sur les toits du bâtiment Haelvoet. Ces panneaux solaires de 305 Wc mesurent un total de 225,70 kWc. 71,66 % de l'électricité produite peut être consommée immédiatement par Haelvoet.

En 2020, environ **28%** de notre consommation électrique totale sera produite par nos **propres panneaux solaires**. Cela inclut également la consommation de Haelvoet Projects.



Consommation d'énergie au fil des ans en kWh



#### Légende:

vert clair: propres panneaux solaires  
vert foncé: électricité achetée

#### CONSUMMATION DE GAZ RÉDUITE

Grâce à divers investissements, notamment une meilleure **isolation** des bâtiments de production et de bureaux et une **optimisation** des machines, la consommation de gaz (exprimée en kWh) a diminuée ces dernières années.



## INITIATIVES DURABLES

### Continuer à optimiser

#### TRI DES DÉCHETS

Haelvoet optimise en permanence ses processus de production. De cette façon, notre **flux de déchets** diminue chaque année.

#### Éviter les plastiques à usage unique

Haelvoet utilise des **matériaux d'emballage et des couvertures durables** pour transporter les produits finis. De cette manière, le client ne reçoit pas trop d'emballage lors de la livraison et nous pouvons réutiliser les mêmes couvertures, emballages et palettes **sur mesure** pour le transport de marchandises similaires. Un grand pas vers la **réduction de nos déchets d'emballages**.

#### RECYCLER L'ÉPOXY

Les déchets de poudre issus du procédé époxy sont stockés dans des big bags séparés et ceux-ci sont collectés par une entreprise spécialisée. Les déchets de poudres sont ensuite réutilisés comme matière première pour des revêtements et des poudres adhésives pour l'industrie.



#### OPTIMISER LES TRANSPORTS

Le transport est crucial dans le processus de vente et de livraison. Les camions font partie intégrante de notre logistique, mais nous avons trouvé le moyen de transporter plus de marchandises avec les mêmes moyens de transport : un **camion avec un espace de chargement variable**.



Pour être plus précis, la plateforme de chargement est abaissée, après quoi les produits sont chargés. Le toit du camion (répondant aux normes d'émission de CO2) est surélevé, tandis que la plateforme est relevée. De cette façon, un **deuxième espace de chargement** peut être chargé. Un camion de moins sur la route !



150 fauteuils au lieu de 75  
66 lits au lieu de 33  
160 tables de nuit au lieu de 80



## INITIATIVES DURABLES

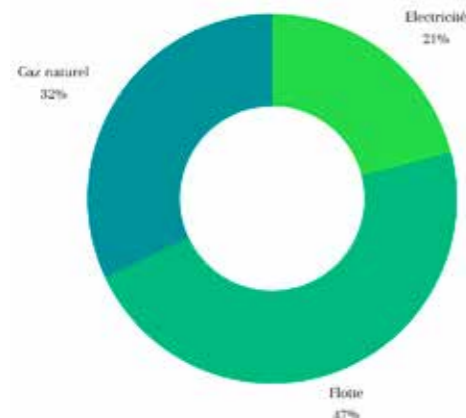
Atmosphère, sol et eau

### REDUIRE LA POLLUTION ET LES ÉMISSIONS

#### Sol

Haelvoet prend toutes les précautions pour éviter les fuites ou les déversements accidentels de produits nocifs. De cette façon, nous évitons la pollution du sol.

En production, les substances dangereuses sont stockées dans des conteneurs mobiles. Après analyse des risques, ceux-ci sont protégés par des **bacs d'égouttage supplémentaires**.



#### STOCKAGE D'EAU (DE PLUIE)

En 2014, Haelvoet a investi dans une **installation souterraine de stockage des eaux pluviales**. Ce réservoir d'eau a une capacité maximale de 500.000 litres et une capacité constante de 270.000 litres. En production, l'eau de pluie est utilisée pour certains processus de production et à des fins sanitaires. Grâce aux interventions susmentionnées, la consommation d'eau du robinet a systématiquement diminué.



#### Atmosphère

Notre consommation de gaz diminue grâce à nos efforts durables. Cependant, il est important de faire inspecter régulièrement les installations de chauffage, de refroidissement et de traitement. Haelvoet respecte les **normes d'émission** (20mgC/Nm<sup>3</sup>), mais nous continuons à nous améliorer.

#### Émissions CO2

Zero Emission Solutions a surveillé et étudié nos émissions de CO2. Les émissions de CO2 de Haelvoet sont de **322,84 tonnes de CO2**, ce qui équivaut à l'absorption annuelle moyenne de CO2 de 32,28 ha de forêt ou de 13 451,65 arbres.

Nos différents efforts ont abouti à une **économie de 161,46 tonnes de CO2**. Grâce à ces efforts, les émissions totales de CO2 ont été **réduites de 50%**.



Installation d'un réservoir d'eau

Que faire s'il pleut pendant quelques jours et que la capacité maximale est atteinte?

Les réservoirs d'eau souterrains ont un **débordement retardé**. Cela évite les inondations lors de fortes pluies.

## Personnes

Investir dans notre personnel, c'est ce qui compte.

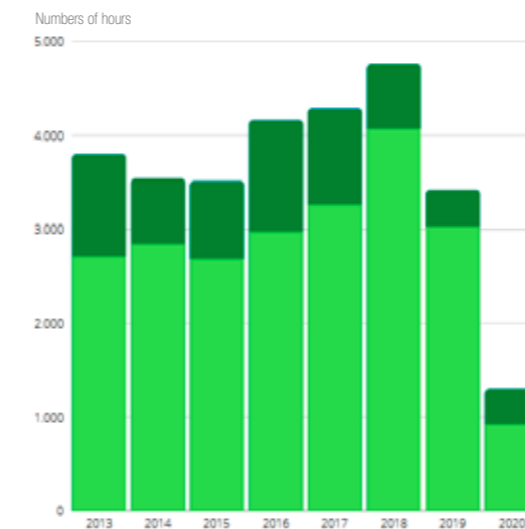


### NOUS INVESTISSONS DANS LE PERSONNEL

Sans personnel, nos produits ne seraient pas conçus, vendus, produits ou livrés. Investir dans notre personnel, c'est ce qui compte !

Haelvoet NV accorde une attention particulière au bien-être de ses **collaborateurs âgés (42%)**. Il existe de nombreuses professions en pénurie qui rendent cruciale la rétention des personnes avec beaucoup d'expérience. C'est pourquoi, pendant les dernières années, des investissements ont été réalisés spécifiquement pour le **bien-être des collaborateurs âgés**, notamment dans le domaine de l'ergonomie.

Nous organisons des **formations** pour nos collaborateurs, comme le levage ou le travail sur ordinateur. De plus, nos collaborateurs peuvent également suivre des formations externes pour approfondir leurs connaissances. Vous trouverez ci-dessous un aperçu des formations par an. En 2020, il y a eu une baisse drastique en raison de la crise corona.



Achat de :

- **tapis anti-fatigue** ergonomiques pour les tables de montage
- **tables de montage réglables** en hauteur
- **système de basculement** pour armoires
- **système d'inclinaison** pour tables
- un **système de retour** sur la plaqueuse de chants
- **outillage plus léger** alimenté par batterie pour le département d'assemblage
- **chariots mobiles** pour placer les palettes à une hauteur ergonomique
- **tables élévatoires à ciseaux**
- transpalettes qui ajustent automatiquement leur hauteur à une **hauteur de travail ergonomique**
- un **système d'inclinaison** automatique pour incliner les lits

Formations pour :

1. travail à l'écran
2. travaux de levage

Détermine par :

- Profil de compétence
- Besoins de formation
- Entretiens d'évaluation et de performance

#### Légende:

vert clair: formations internes  
vert foncé: formations externes

**FORMATION**

Les employés reçoivent diverses formations. L'une de nos devises est : **"L'apprentissage ne s'arrête jamais"**. Par exemple, les collaborateurs dans la production ont non seulement reçu une explication théorique du fonctionnement d'un extincteur, mais également une **formation pratique** pour éteindre un incendie sous la supervision d'un pompier.



Formation et exercice : éteindre un incendie

**SANTÉ ET SÉCURITÉ**

Haelvoet investit dans la sécurité et la santé du personnel sur les lieux de travail. Les graphiques ci-dessous montrent comment Haelvoet se positionne **en dessous de la moyenne du secteur** en termes de fréquence des accidents du travail et de leur gravité.

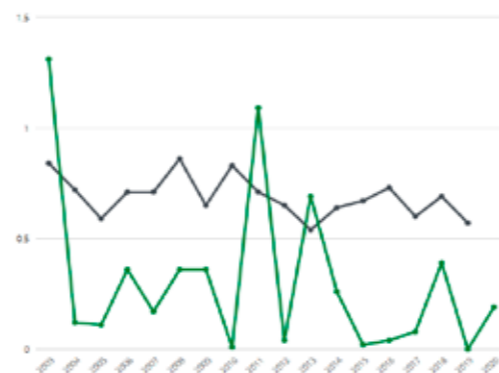
Taux de fréquence



**Légende:**

vert: Haelvoet  
gris: moyenne de l'industrie

Taux de gravité



\*les moyennes du secteur pour 2020 n'étaient pas déjà connues à la date de cette publication (janvier '22).

**BOUTEILLES RÉUTILISABLES**

Les actions temporaires conduisent souvent à des changements structurels. "Mai sans Plastique" est une initiative annuelle qui encourage les gens à utiliser moins de plastique pendant le mois de mai. Depuis, les bouteilles d'eau en plastique ne sont plus les bienvenues à Haelvoet. Nous avons installé un **distributeur d'eau** qui filtre l'eau du robinet et qui est accessible à tous les employés.

Des **bouteilles en verre** sont utilisées dans les bureaux et les employés en production disposent de **gourdes en aluminium** plus robuste que les bouteilles en verre. Petits changements, grand impact.

Avec environ 100 personnes travaillant chaque jour dans nos bâtiments, cette initiative permet d'économiser 26 000 bouteilles plastiques par an, contribuant ainsi notre "verre" à la réduction de notre consommation quotidienne de plastique.



**LEASING DE VÉLO & TEAM BUILDING**

Le 3 juin 2021, Haelvoet a organisé une **journée du vélo**, une initiative pour motiver le personnel à venir travailler à vélo. L'alternative idéale pour un team building en plein air.

Haelvoet encourage le comportement sportif. Les employés ont par exemple la possibilité de louer un vélo (électrique) avec un système de crédit-bail. Une raison de plus pour laisser la voiture à la maison !

Il y a aussi une **salle de fitness** dans le bâtiment où les employés peuvent s'entraîner librement pendant les pauses ou après les heures de travail.



## CERTIFICATS

*Pionnier dans le domaine de la responsabilité sociale*

### ECOVADIS : GOLD

Chez Haelvoet, la responsabilité sociale des entreprises fait partie de l'ADN de notre entreprise. Nous avons fait réaliser un **audit RSE** (= Responsabilité Sociétale des Entreprises) par EcoVadis, organisme spécialisé dans la RSE avec plus de 40 000 clients.

Cet audit a examiné, entre autres, les efforts environnementaux, les conditions de travail, l'éthique et les pratiques commerciales équitables et la chaîne d'approvisionnement au sein de notre entreprise. Nous sommes exceptionnellement fiers d'annoncer que Haelvoet a été parmi les **2% des meilleures entreprises** au monde pendant trois années consécutives, et a ainsi reçu la note GOLD.



### PEFC

Le PEFC (Programme for the Endorsement of Forest Certification Schemes) est un système mondial de certification qui garantit une **gestion durable des forêts**. Concrètement, PEFC promeut une gestion forestière respectueuse de l'environnement, socialement bénéfique et économiquement viable. Le label PEFC garantit aux consommateurs que le produit acheté provient de forêts gérées durablement.

La procédure PEFC garantit que tous les produits en bois ou à base de bois sont **achetés, transformés et vendus de manière contrôlée** conformément aux directives PEFC.

Haelvoet opte depuis de nombreuses années pour le bois certifié PEFC. Cette politique d'achats responsables est un choix délibéré de notre direction. Un produit honnête à partir de matières premières provenant de sources durables.



### ISO 14001

Avec le **certificat ISO 14001**, nous garantissons que notre organisation a mis en place un système de gestion environnementale. Nous gérons, évaluons, améliorons et rendons compte de nos activités de manière structurée, en respectant la législation environnementale.



## VOKA CHARTER

*Entrepreneuriat durable : une communication transparente et correcte*

Début 2021, Haelvoet a décidé de participer à la charte d'entrepreneuriat durable de Voka. Avec cela, Voka veut aider les entreprises à intégrer le commerce durable dans leur ADN et à atteindre leurs objectifs de durabilité. Voka vérifie si un **plan d'action élaboré et évalué**, qui est rentable pour l'entreprise ainsi que pour les personnes et l'environnement, est mis en œuvre par l'entreprise. De cette manière, les entreprises contribuent à atteindre les **17 objectifs de développement durable** (ODD) de l'Organisation des Nations Unies. Celles-ci ont été signées par 194 pays dans le monde.

La charte d'entrepreneuriat durable (VCDO) de Voka vérifie si Haelvoet :

- intègre de manière proactive l'entrepreneuriat durable dans la politique d'entreprise
- formule des objectifs et des actions concrètes en ligne avec les ODD formulés par l'ONU.
- rapporte sur les résultats obtenus à un comité d'évaluation
- communique en externe sur les actions réalisées



En plus de nos initiatives, nous avons fixé 10 objectifs concrets pour 2021. Ceux-ci relèvent de plusieurs catégories des 17 objectifs de développement durable. Nous utilisons les 5 P (People, Planet, Prosperity, Peace & Partnership). Beaucoup de ces actions ne sont pas purement un objectif ou l'autre, mais sont entrelacées. C'est aussi un pas dans la bonne direction d'une **économie circulaire et donc durable**. Un aperçu est fourni dans les pages suivantes.



Isolation du toit, LightCatchers et panneaux solaires

# 17 objectifs de développement durable

## Peace

Notre vision et notre mission sont sur nos T-shirts dans le but de sensibiliser et d'implémenter nos valeurs.



*"L'apprentissage ne s'arrête jamais"*

## Prosperity

Les bâtiments de production de Haelvoet sont isolés jusqu'à 40 % plus épais que la norme pour éviter les pertes de chaleur. Les fenêtres du bâtiment des bureaux et de la salle d'exposition sont également dotées d'un vitrage isolant supplémentaire.



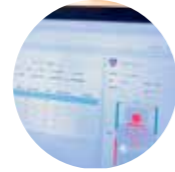
## Planet

Lightcatchers dotés d'une technologie de miroir ingénieuse garantissent une lumière de jour suffisante pour les employés en réduisant la consommation d'électricité. Une conséquence supplémentaire, c'est qu'il y a moins de fluctuations de température par rapport aux puits de lumière. Détecteurs de mouvement contrôlent les autres éclairages et mesurent l'intensité lumineuse.



## Partnership

En tant qu'innovateur, nous analysons et cherchons à répondre au mieux aux besoins de nos clients. En collaboration avec des partenaires externes, nous travaillons sur une nouvelle génération de meubles de soins qui offre une solution aux nouveaux besoins.



## Planet & People

Dans le cas d'une nouvelle livraison, Haelvoet fait don de l'ancien mobilier par le biais de partenariats à but non lucratif (par exemple vzw spes). Ainsi, ce mobilier, en bon état, retrouve une seconde vie dans les hôpitaux ou les maisons de repos d'Europe de l'Est ou d'Afrique.



## People

Nos employés peuvent louer des vélos (électriques). Un encouragement supplémentaire pour l'exercice et moins d'émissions de CO2.



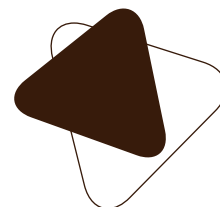
Activités sportives de renforcement d'équipe comme une promenade d'automne et une balade à vélo.

## Prosperity

N'oubliez pas que Haelvoet est une entreprise de fabrication intégrée verticalement. Cela a l'avantage que nous pouvons mettre en œuvre des changements rapidement tout en gardant une vue d'ensemble de la chaîne de production. Grâce aux analyses de la chaîne de production, la distance à parcourir dans le département d'assemblage a été raccourcie et les processus du département métal ont été optimisés.







Pour plus d'informations et des mises à jour, suivez-nous sur :

 [linkedin.com/company/haelvoet-nv](https://www.linkedin.com/company/haelvoet-nv)

 [@haelvoet\\_furniture](https://www.instagram.com/haelvoet_furniture)

 [facebook.com/Haelvoet](https://www.facebook.com/Haelvoet)

Haelvoet nv | **Belgique**  
Leon Bekaertstraat 8  
B-8770 Ingelmunster  
T +32 (0) 51 48 66 95  
F +32 (0) 51 48 73 19  
[info@haelvoet.be](mailto:info@haelvoet.be)  
[www.haelvoet.be](http://www.haelvoet.be)

Haelvoet bv | **Pays-bas**  
Schimminck 1  
5301 KR Zaltbommel  
T +31 (0) 88 599 05 99  
F +31 (0) 88 599 05 00  
[info@haelvoet.nl](mailto:info@haelvoet.nl)  
[www.haelvoet.nl](http://www.haelvoet.nl)

Haelvoet sarl | **France**  
130, Boulevard de la Liberté  
59000 Lille  
T +33 (0) 3 20 02 71 71  
F +33 (0) 3 20 88 18 91  
[info@haelvoet.fr](mailto:info@haelvoet.fr)  
[www.haelvoet.fr](http://www.haelvoet.fr)

Haelvoet sa | **Suisse**  
Route de la Plaine 45  
1580 Avenches  
T +41 (0) 26 675 46 86  
F +41 (0) 21 560 46 46  
[info@haelvoet.ch](mailto:info@haelvoet.ch)  
[www.haelvoet.ch](http://www.haelvoet.ch)

Haelvoet srl | **Roumanie**  
Parcul Industrial Jibou 1  
455200 Jibou, Salaj  
T +40 (0) 260 64 22 33  
F +40 (0) 260 64 22 55  
[info@haelvoet.ro](mailto:info@haelvoet.ro)  
[www.haelvoet.ro](http://www.haelvoet.ro)